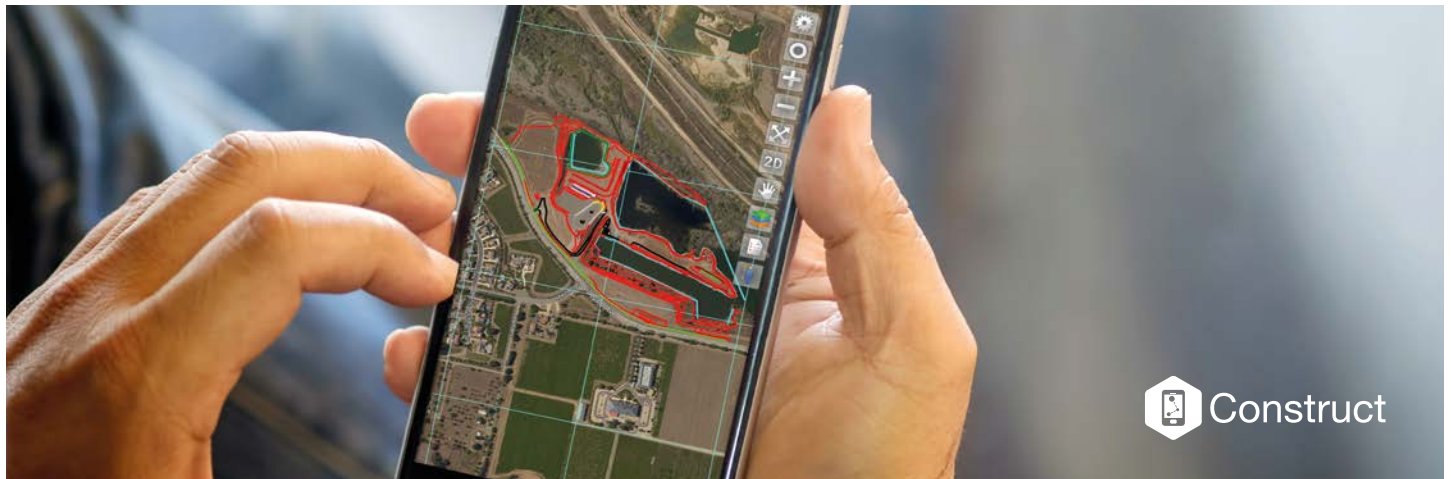


MAGNET Construct... Sie haben es in der Hand



iOS- und Android-App für GNSS-Empfänger
und Robotik-Totalstationen

MAGNET Construct ist eine Feldsoftware mit Cloudanbindung für Absteckungen und Aufmaße, die Robotik-Totalstationen und GNSS-Empfänger nutzt. Die App bietet einen optimierten Workflow mit einer grafisch unterstützten Benutzeroberfläche. Die Positionsbestimmung erfolgt in Echtzeit für jeden Punkt, jede Linie und jede Oberfläche. Sie können entweder einen robusten Topcon-Feldrechner oder Ihr eigenes mobiles Endgerät verwenden.

MAGNET Construct ist perfekt für:

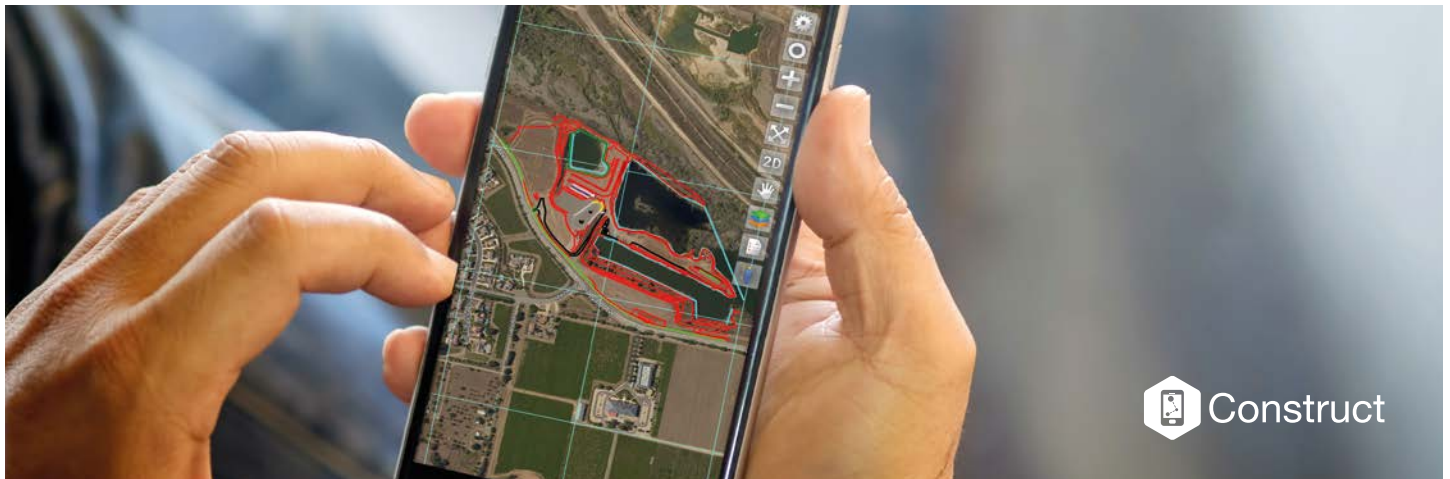
- Topografie und Dokumentation
- Bauvermessung und -absteckung
- Absteckung und Vermessung
- BIM für das Bauwesen

App für Ihre mobilen Endgeräte:

- Mobile App für Android- und iOS-Geräte
- Zur Steuerung von Robotik-Totalstationen und GNSS-Empfängern entwickelt
- Übersichtliche und einfach bedienbare grafische Benutzeroberfläche
- Geeignet für grundlegende Absteck- und Aufmaßanwendungen
- Möglichkeit, die Sprache und Terminologie sekundenschnell zu ändern
- Option, optische und GNSS-Aufnahmen für effiziente Datenerfassung zu kombinieren (Hybrid Positioning)
- MAGNET Enterprise-Konnektivität



MAGNET Construct... Menüpunkte



Auszug Oberfläche Hauptmenü

Projekte

- Neu | Öffnen
- Zu | von Projekt
- Von | zu Datei
- In | von Cloud
- Info
- Kopieren
- Teilen

Konfiguration

- Aufnahme
- Koordinatensystem
- Globale Einstellungen
- Lokale Sicherung/Backup
- Einheiten
- Menü
- Codes inkl. Clever-Codes
- Anzeige (u. a. Terminologie)
- Verbindung einrichten (Enterprise)
- Aktivierung (u. a. Check in/out)
- Über

Punkte | Modelle | Ebenen | Codes | Linien | Flächen | Hintergrund | Protokolle

- Punkte
- Modelle
- Ebenen
- Codes
- Linien
- Flächen
- Hintergrund
 - Zeichnung
 - Bilder
 - WMS
- Protokolle
 - Absteckprotokolle
 - Feldvergleiche
 - Stationierungsprotokoll

Karte

- Einstellungen
- Zoom + | - | Fenster | gesamt
- Layersteuerung
- Verschieben | Drehen
- 3D (ohne Optionen zu Manipulation der Ansicht)
- Benutzerdefinierte Werkzeugleiste

Verbinden

- Vgl. [Konfiguration > Aufnahme]

Einrichtung

- Einrichtung Optisch
 - Bekannter Punkt
 - Freie Stationierung
 - Höhe übertragen
 - Höhe einstellen
 - Lokalisation
 - Simulator
- Einrichtung GNSS
 - Status
 - Lokalisation
 - Simulator
 - Einstellungen (BT PIN)

Absteckung

- Punkte
- Linie
- Linien
- Bogen
- Fläche
- Modell

Cloud

- Mit Projekt verbinden
- Austausch
- Statistiken
- Verbindung einrichten
- Neues Konto erstellen