

The background is a blue-tinted illustration. On the left, a construction site shows a building's steel frame with yellow magnetic field symbols around it. In the center, a surveying instrument on a tripod has yellow magnetic field symbols around it. On the right, a person sits at a desk with a computer monitor displaying a map, also with yellow magnetic field symbols around it. The sky is filled with clouds and birds. A white horizontal line runs across the middle of the image, passing behind the text.

Installation MAGNET Field 8.x

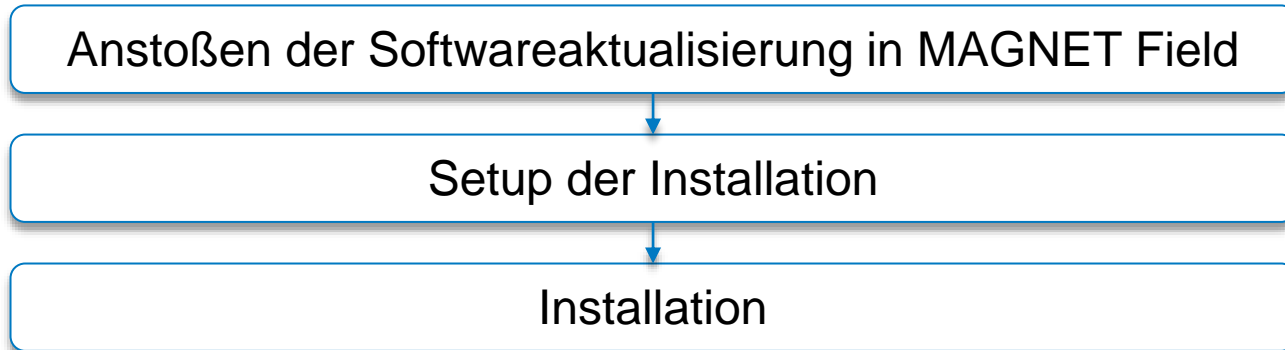
Hinweise zur Installation NTV2

Installation MAGNET Field 8.x

Vorbereitungen zur Nutzung von NTv2-Gitterdateien

Version 1.0, Stand 05.2023

Ablauf und Inhalt



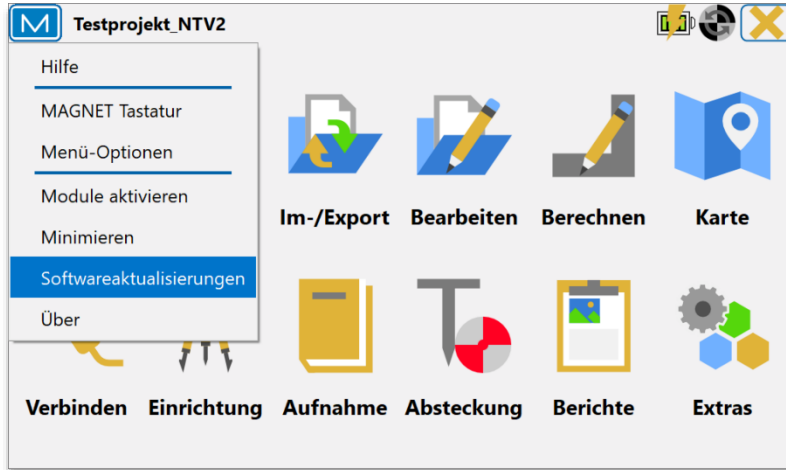
Nutzung von NTV2-Gitterdateien

Mit Hilfe von NTV2-Gitterdateien können gemessene GNSS-Positionen lagemäßig von UTM in das Gauß-Krüger-Koordinatensystem transformiert werden.

Wichtiger Hinweis vor der Installation

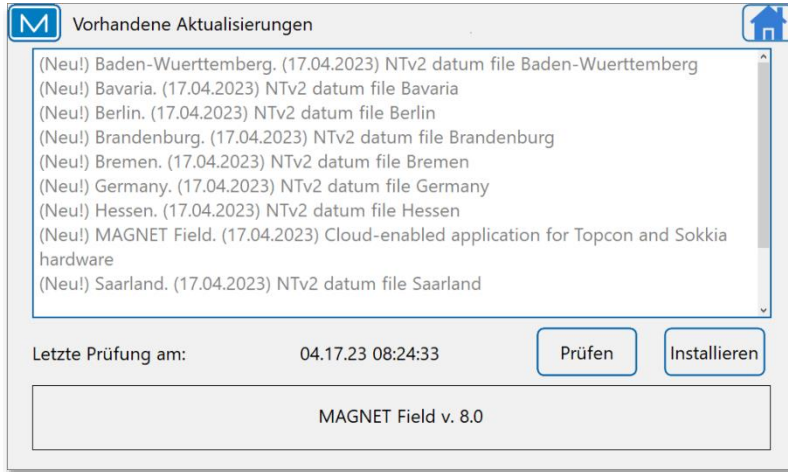
Führen Sie die Installation nur mit gültiger Software-Wartung durch, da ansonsten die Software nach dem Update nicht mehr freigeschaltet ist!

Anstoßen der Softwareaktualisierung (1)



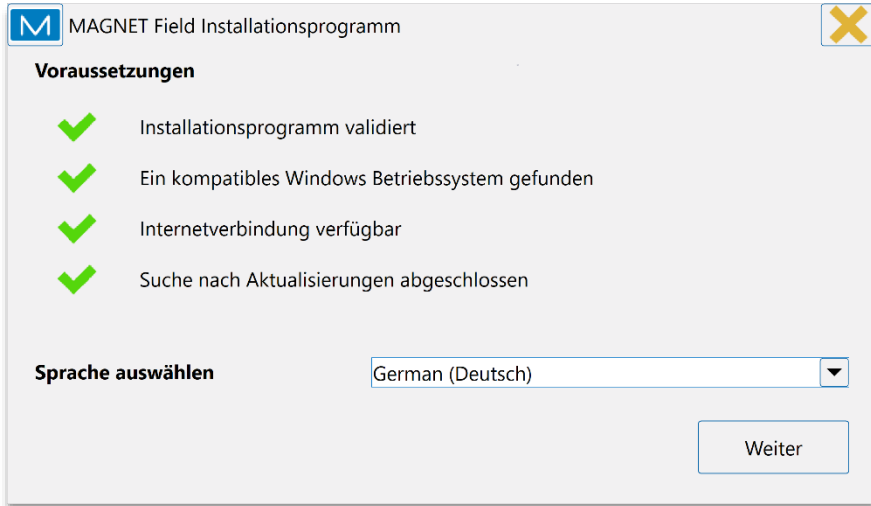
- Ausgehend vom Hauptmenü kann über [M > Softwareaktualisierungen] geprüft werden, ob eine neue Softwareversion verfügbar ist.

Anstoßen der Softwareaktualisierung (2)



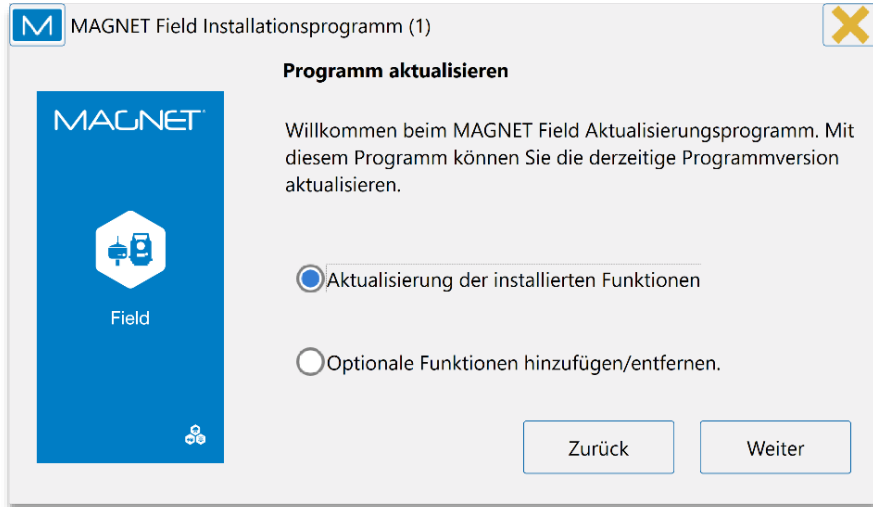
- [Prüfen] zeigt die verfügbaren Updates an
- Oben wird eine kurze Auflistung der Änderungen angezeigt
- Über [Installieren] wird die Installation gestartet

Setup Installation (1)



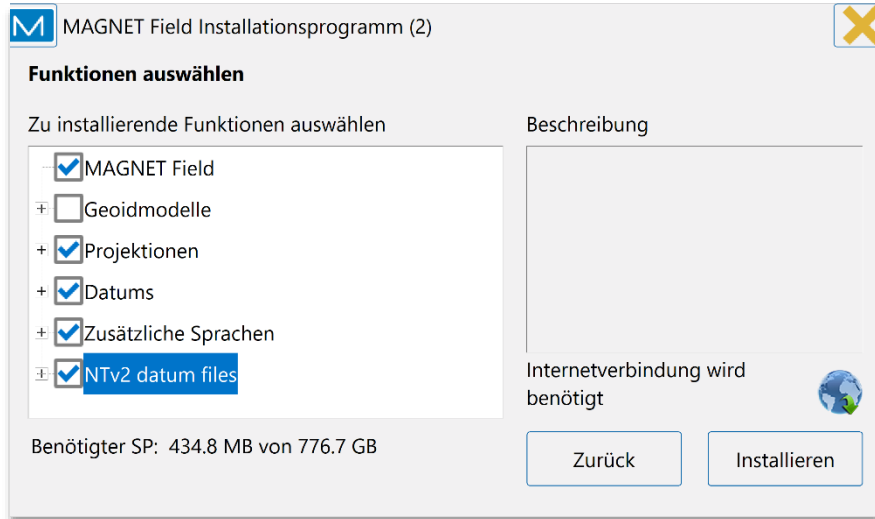
- Start der Installation
- Wählen Sie die von Ihnen bevorzugte Sprache aus
- Bestätigen mit [Weiter]

Setup Installation (2)



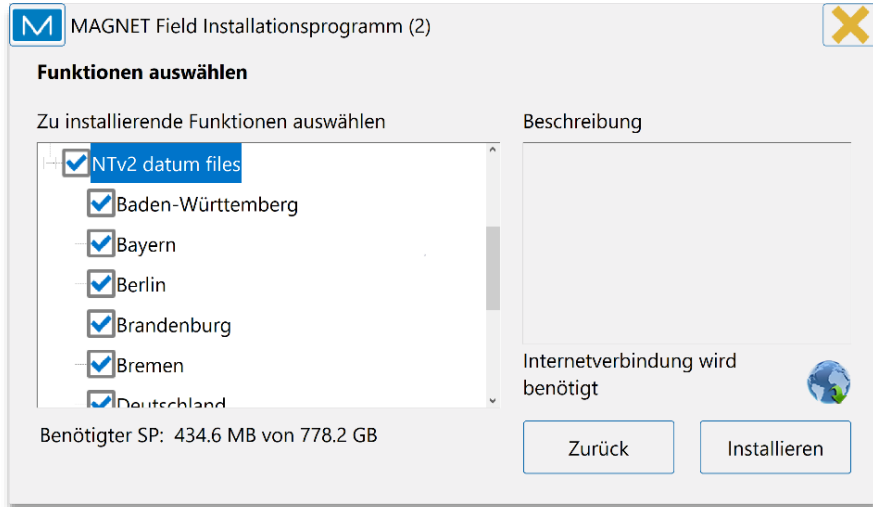
- [Aktualisierung der installierten Funktionen] wählen
- [Weiter]

Setup Installation (3)



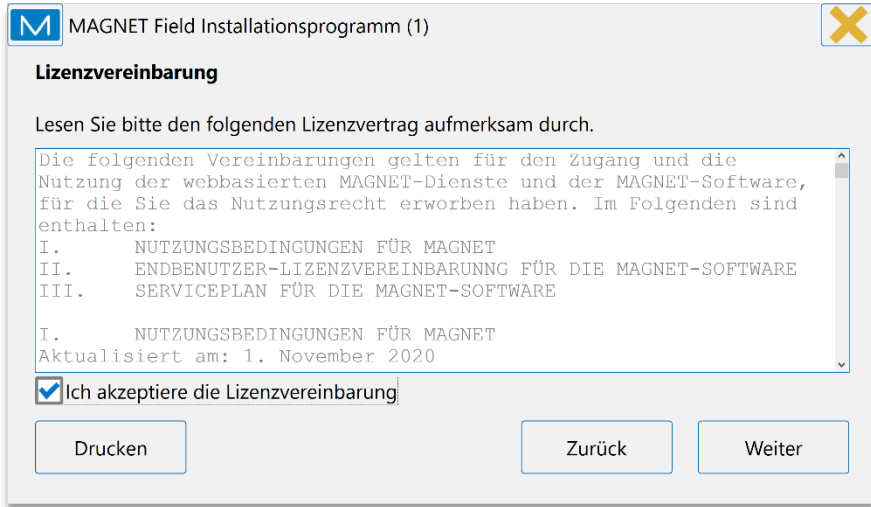
- Über [+] können die zur Installation verfügbaren NTV2-Dateien angezeigt werden

Setup Installation (4)



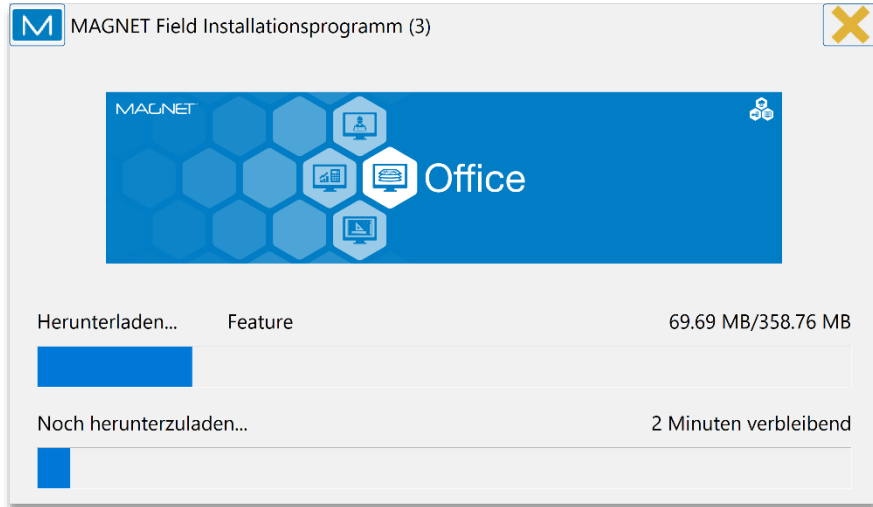
- Wählen Sie die gewünschten NTV2-Gitterdateien per Klick aus
- **Hinweis:** Die Datei “Deutschland“ beinhaltet eine weitmaschige Gitterdatei für das gesamte Bundesgebiet mit verminderter Genauigkeit

Setup Installation (5)



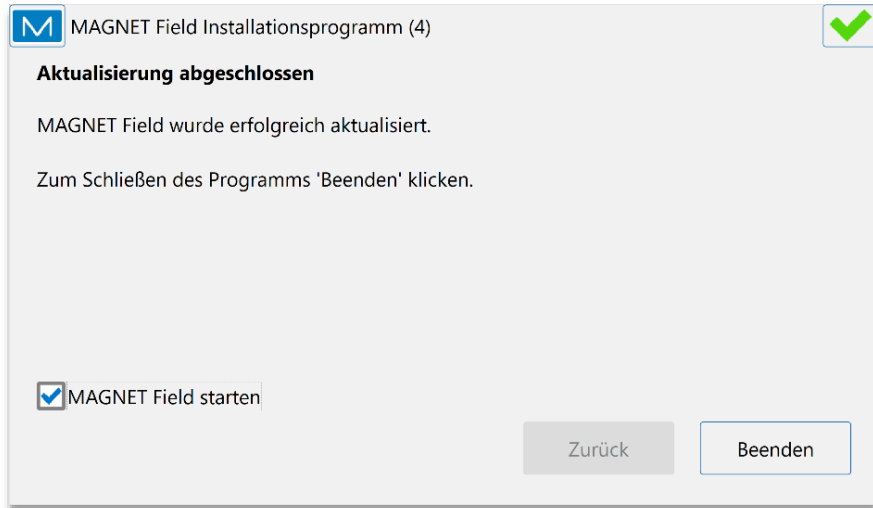
- Akzeptieren Sie die Lizenzvereinbarung
- [Weiter] zum Starten der Installation

Installation (1)



- Die Installation wird selbständig durchgeführt

Installation (2)



- Wenn [MAGNET Field starten] aktiviert ist, wird MAGNET Field im Anschluss neu gestartet.
- [Beenden] schließt das Fenster. Die Softwareaktualisierung ist danach abgeschlossen.



Supportteam Topcon Deutschland

support.de@topcon.com

+49 40 2263316-0

